



# WOBGIS

## Anwendungsbeispiel

Zur einfachen Erfassung und Verwaltung komplexer Daten mit Raumbezug

Beispielanwendung unter: <https://www.server.geodatenmanufaktur.de>

Die Beispiel-Anwendung ist eine fiktive Projektverwaltung für ein Landschaftsarchitekturbüro.

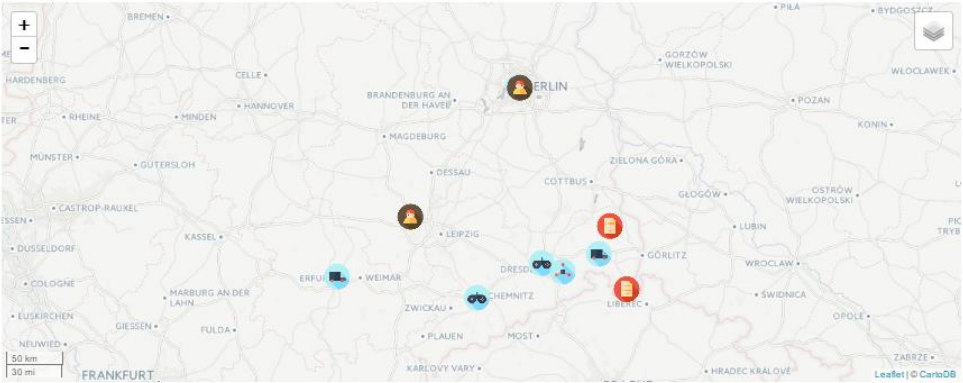
## Erfassbar sind deshalb folgende Objekte

- Projekte
- Projektkategorien
- Projektträger
- Detailfotos
- Dokumente
- Weitere Objekte sind schnell ergänzt

Projekte können mit einer Geometrie erfasst und auf einer Karte dargestellt werden. In einer Suchtabelle unterhalb werden die Projekte – ähnlich wie in einer Suchmaschine - dargestellt.

Geodatenmanufaktur [Home](#) [Projekte](#) [Projektart](#) [Projektträger](#) [Info](#) [Administration](#) [Geoserver](#) [Logout mic](#)

Projektart: **Alle Kategorien**
Treffer pro Seite: **25**
Anzahl: **10 / 10**



[+ Neues Projekt erstellen](#)

ID	Beginn der Umsetzung	Kategorie	Ort	Name des Projektes	Kurzbeschreibung
3	Jan. 1, 1999	Umnutzung	Zittau-Obersdorf	Sächsische Landesgartenschau Zittau-Obersdorf	Umnutzung einer bergbaulichen Brache zur öffentlichen Parkanlage
10	Jan. 1, 2005	Spielplatz	Chemnitz	Freizeitanlage Pelzmühle Chemnitz	Gestaltung von Freianlagen und Spielobjekten
4	Jan. 1, 2006	Partizipation	Halle	Marktplatz Halle (Saale)	Umgestaltung eines zentralen urbanen Freiraumes

Die Projekte können durchsucht und gefiltert werden um schnell die richtigen Informationen zu finden.

Projektart: **Alle Kategorien**
Treffer pro Seite: **25**
Anzahl: **1 / 10**

Suchfilter: markt [\[löschen\]](#)
2016 [\[löschen\]](#)
[\[alle Filter löschen\]](#)

Projekte selber können in einer Einzelblattansicht dargestellt werden. Zu sehen ist hier ein **Projektfoto**, ein kurzer **Projektsteckbrief** und ein **textuelle Beschreibung**.

**Nordhäuser Straße Erfurt**

Erfurt Jan. 1, 2010

Projektträger: Rehwaldt Landschaftsarchitekten

Projektkategorie: Verkehr

Verkehrlich-freiraumplanerische Konzeption

Die Planung untersucht einen ca.700m langen und ca. 35m breiten Straßenabschnitt, in dem verschiedene verkehrstechnische Varianten hinsichtlich ihrer Machbarkeit sowie unter stadtgestalterischen Aspekten geprüft wurden. Das Konzept beinhaltet die Untersuchung des Stadtraumes unter der Betrachtung der Funktionalität und Proportionen des Raumes in Bezug auf seine Entstehungsgeschichte, der detaillierten Oberflächen- und Vorgartengestaltung und der Stadtmöblierung. In Abstimmung mit der Verkehrsplanung wurden Leitziele für diesen Raumtyp entwickelt.

+ Neues Detailphoto hinzufügen

**Detailphotos**

Anhand verschiedener Varianten und modellhaften Beispielen typischer Straßenraumsituationen wurden Gestaltungsmöglichkeiten dargestellt und visualisiert.

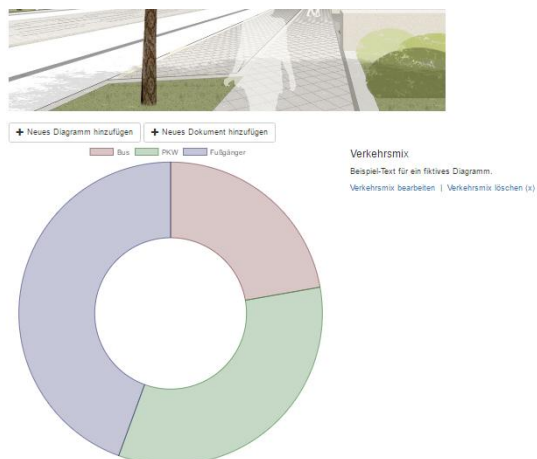
Bilder © Rehwaldt Landschaftsarchitekten

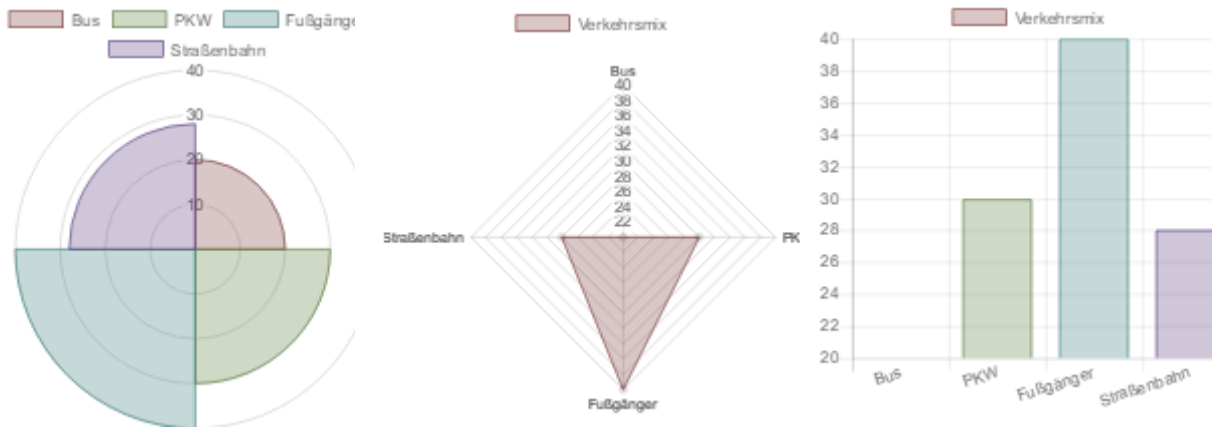
### Projekte können ergänzt werden um:

- Detailfotos
- Diagramme
- Dokumente

**Detailfotos** sind ähnlich wie Artikelbausteine zu verstehen. Sie bestehen aus einem Foto, und einem daneben stehenden Text (siehe oben) und dienen zur ausführlicheren Beschreibung eines Projektes.

**Diagramme** (siehe unterhalb) können ebenfalls beliebig hinzugefügt werden.





Dabei bestehen Diagramme aus einfachen Name-Wert-Paaren, die beliebig ergänzt werden können. Dadurch sind die Diagramme thematisch sehr flexibel. Es stehen sechs verschiedene Diagramm-Typen zur Verfügung.

[← Zurück](#)

Name:

Wert:

© 2016 geodatenmanufaktur.de

Donutdiagramm ▼

Balkendiagramm

Donutdiagramm

**Kreisdiagramm**

Linendiagramm

Polardiagramm

Radardiagramm

Weitere Dateien, wie zum Beispiel pdf-Dokumente, können zu jedem Projekt bereit gestellt werden.

**Dokumente**

[Planungsunterlagen.pdf](#): Stand der Planungen 2016 [Download Planungsunterlagen.pdf](#)

© 2016 geodatenmanufaktur.de

## Bearbeitung

Die Bearbeitung erfolgt dabei sehr intuitiv aus der normalen Benutzeroberfläche heraus. Benutzer mit Bearbeitungsrechten erhalten an den entsprechenden Stellen zusätzliche Buttons angeboten (siehe unten).

---

**Detailphotos**



Anhand verschiedener Varianten und modellhaften Beispielen typischer Straßenraumsituationen wurden Gestaltungsmöglichkeiten dargestellt und visualisiert.

Für nicht angemeldete Benutzer sieht dieselbe Seite folgendermaßen aus (siehe unten).

**Detailphotos**



Anhand verschiedener Varianten und modellhaften Beispielen typischer Straßenraumsituationen wurden Gestaltungsmöglichkeiten dargestellt und visualisiert.

Bilder © Rehwaldt Landschaftsarchitekten

## Rechte und Rollen

Die Rechtevergabe kann sowohl für einzelne Benutzer erfolgen oder über die Definition von Rollen. Lese-, Schreib- und Editierrechte können in beiden Fällen objektscharf vergeben werden.

### Change group

Name:

Permissions:

Available undefined ?

- admin | log entry | Can add log entry
- admin | log entry | Can change log entry
- admin | log entry | Can delete log entry
- auth | group | Can add group
- auth | group | Can change group
- auth | group | Can delete group
- auth | permission | Can add permission
- auth | permission | Can change permission
- auth | permission | Can delete permission
- auth | user | Can add user
- auth | user | Can change user
- auth | user | Can delete user

Choose all ?

Chosen undefined ?

- webmap | wobgis category | Can change wobgis category
- webmap | wobgis diagram | Can change wobgis diagram
- webmap | wobgis diagram component | Can change wobgi
- webmap | wobgis document | Can change wobgis documen
- webmap | wobgis org | Can change wobgis org
- webmap | wobgis photo | Can change wobgis photo
- webmap | wobgis poi | Can change wobgis poi

Remove all

## GIS Kompatibilität

- Die erfassten Projekte werden automatisch per [Geo Web Service \(WMS, WFS\)](#) veröffentlicht
- Die Geometrie kann direkt aus der Datenbank ins GIS übernommen werden

### Layer eines WM(T)S-Servers hinzufügen

Layer | Layerreihenfolge | Tilesets | Serversuche

server.geodatenmanufaktur.de

Verbinden | Neu | Bearbeiten | Löschen | Laden

ID	Name	Titel	Zusammenfassung
0		GeoServer Web ...	A compliant implementation of
1	geo:qs_geo_vk	qs_geo_vk	
5	geo:webmap wo...	webmap wobgispoi	

### PostGIS-Layer hinzufügen

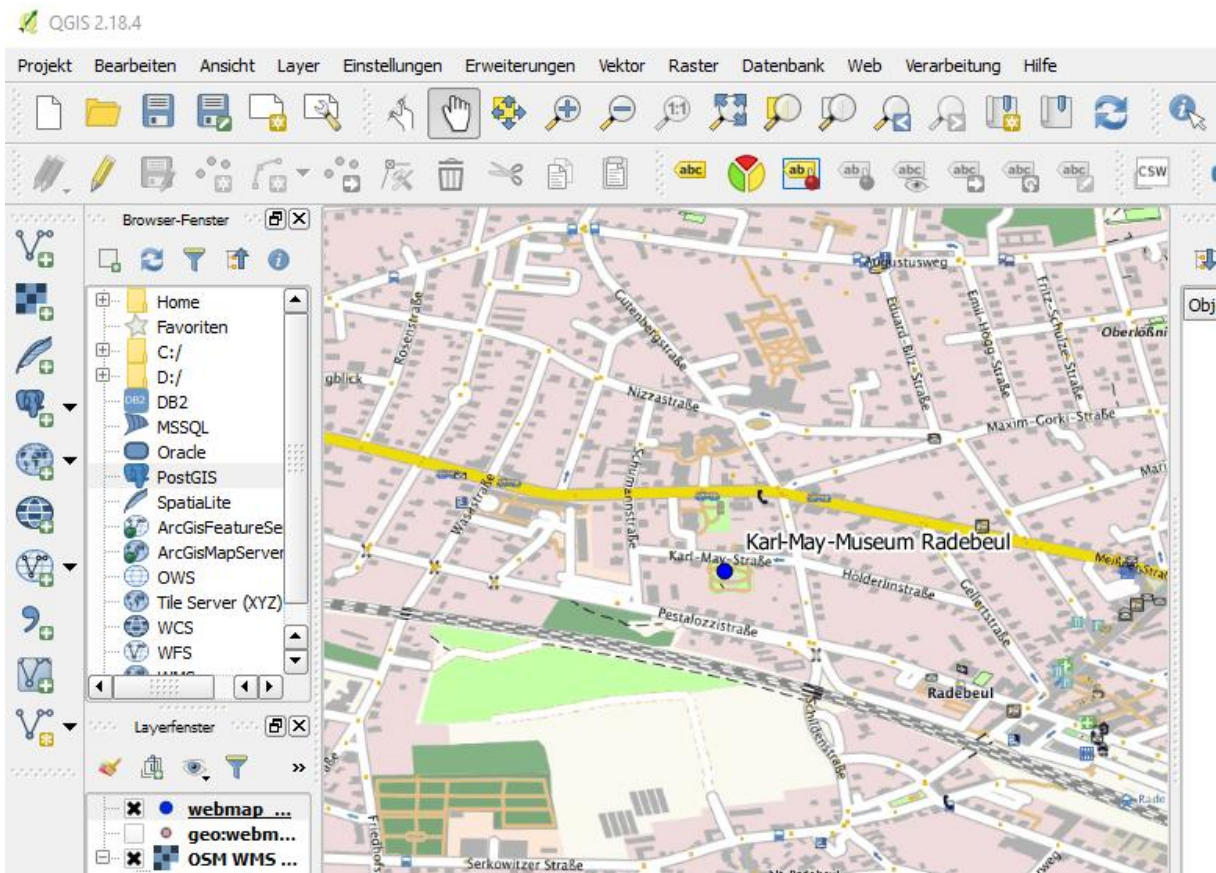
Verbindungen

server.geodatenmanufaktur.de prod

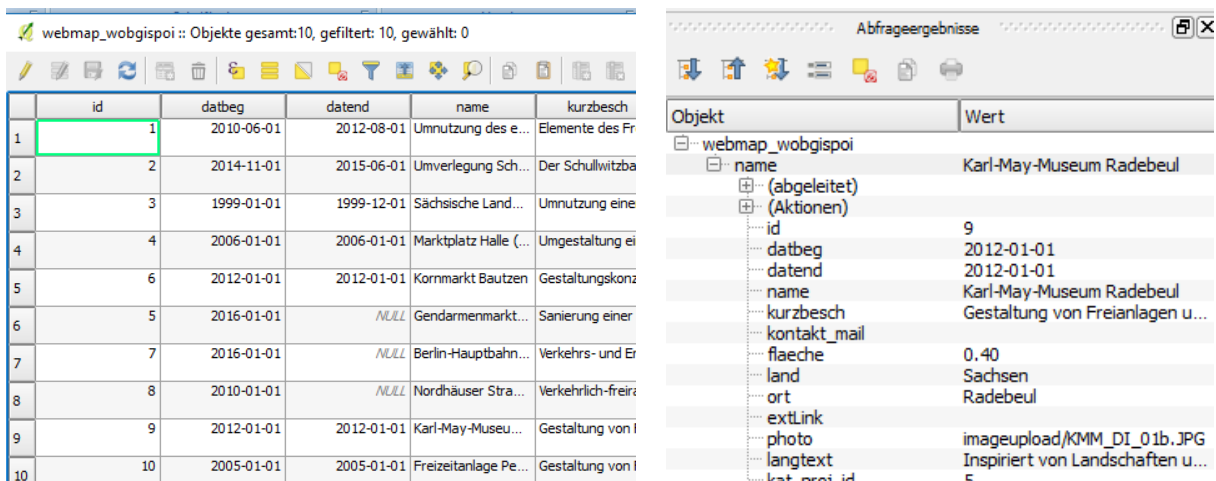
Verbinden | Neu | Bearbeiten | Entfernen | Laden

Schema	Tabelle	Kommentar	Spalte	Datentyp	Räuml. Typ	SRID
public	raster_columns		extent	Geometrie	Wählen...	Eingeben...
public	webmap_wobgispoi		geom	Geometrie	Point	4326

Dadurch können die erfassten Projekte als Layer in einem Geoinformationssystem eingebunden werden. Hier können sie z.B. mit weiteren Daten für Analysen oder Berechnungen genutzt werden.



Per Info-Funktion oder über die Tabellenansicht können auch die Sachattribute angezeigt werden:



Prinzipiell ist auch die Bearbeitung der Objekte im GIS möglich, bei komplexeren Objekten bei denen eine Logik mit der Eingabe verbunden ist (z.B. Beziehungsfelder, Domain-Listen, ...), sollte aber aus Gründen der Datenkonsistenz davon abgesehen werden.

## Verbindungen

Projekte befinden sich nicht im luftleeren Raum, sondern können mit andern Objekten in Beziehung stehen. Als Beispiel wurden folgende verbundenen Objekte angelegt:

- Projekte können 1er Kategorie zugeordnet werden
- Projekte können n Projektträgern zugeordnet werden
- Projekte können um n Detailfotos ergänzt werden
- Projekten können n Dokumente zugeordnet werden
- Projekten können n Diagramme zugeordnet werden

Detailfotos, Dokumente und Diagramme wurden bereits vorgestellt und dienen hauptsächlich der anschaulicheren Beschreibung von Projekten.

**Kategorien** hingegen dienen als Container für Projekte derselben Art. Bei der Erstellung eines Projekts kann die Projektart ausgewählt werden.

Langtext:

Fläche (ha):

E-Mail des Ansprechpartners:

Externer Link:

Photo:

Projektart:  Keine ausgewählt

Projektträger:

Dabei handelt es sich um keine einfache Domainliste, sondern um eine eigenständige Objektart, die ebenfalls über die Oberfläche ergänzt und bearbeitet werden kann.


	Name	Beschreibung
	Gewässer	Gewässerprojekte
	Umnutzung	Umnutzung bestehender Räume.
	Partizipation	

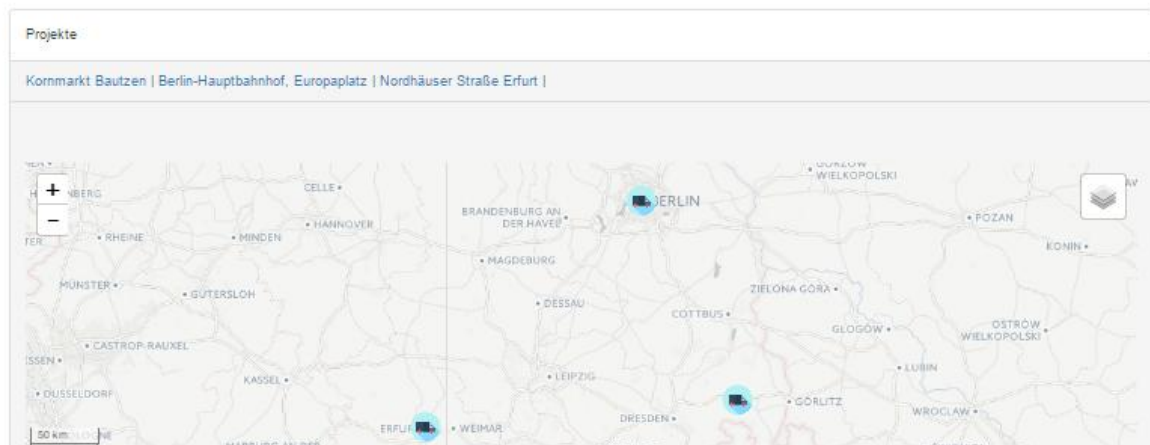
Man kann neben einer Beschreibung der Projektart auch ein **Icon** hochladen, welches dann für die Kartendarstellung der Projekte in dieser Kategorie dient.

Zurück Bearbeiten Löschen

### Verkehr

Beschreibung

Icon: 



Bilder © Rehwaldt Landschaftsarchitekten

Wie oberhalb zu sehen ist, kann man über die Kategorien-Ansicht auch auf die – dieser Kategorie zugeordneten – Projekte springen.

## Interesse?

<https://www.geodatenmanufaktur.de/wobgis.html>

Volker Kraut  
Johann-Meyer-Straße 18  
01097 Dresden  
Mobil: 0049 151 57704279  
Festnetz: 0049 351 41883508  
kontakt@geodatenmanufaktur.de

